

El Monte Union High School District

El Distrito de la Unión de Escuelas Preparatorias de El Monte

ARROYO | EL MONTE | MOUNTAIN VIEW | ROSEMEAD | SOUTH EL MONTE | FERNANDO R. LEDESMA | EL MONTE-ROSEMEAD ADULT SCHOOL

Community Committed to College and Career

Comunidad Comprometida a la Universidad y la Carrera





Dr. Edward Zuniga
*Superintendent/
Superintendente*

SUPERINTENDENT'S *Message*

The El Monte Union High School District is dedicated to empowering all students to be resilient, college and career-ready, lifelong learners and contributing members of our global society.

This effort includes providing modern, effective learning environments for our high school students and adult learners.

El Monte Union has recently celebrated the completion of numerous facilities projects funded primarily by Measure HS, which voters approved in October 2018 to ensure every EMUHSD campus receives facilities upgrades that support and enhance student performance. In addition, several upgrades have been supported by remaining funds from the 2008 voter-approved Measure D and other District funds.

Thank you to our Board of Trustees, Citizens Bond Oversight Committee, Facilities, Maintenance, Operations and Transportation and Business Services departments for their sound financial and operational management, which are instrumental to ensuring our bond program meets the needs of EMUHSD students for generations to come.

Sincerely,

Dr. Edward Zuniga

Mensaje del SUPERINTENDENTE

El Distrito de la Unión de Escuelas Preparatorias de El Monte se dedica a empoderar a todos los estudiantes para que sean resilientes, salgan listos para la universidad y las carreras profesionales, sigan aprendiendo el resto de su vida y contribuyan como miembros de nuestra sociedad global.

Este esfuerzo incluye proporcionar entornos de aprendizaje modernos y efectivos para nuestros estudiantes de la escuela preparatoria y alumnos adultos.

El Monte Unión ha celebrado recientemente la finalización de numerosos proyectos de instalaciones financiados principalmente por la Medida HS, la cual fue aprobada por los votantes en octubre de 2018, para asegurarse de que todos los campus de EMUHSD mejoren sus instalaciones, respaldando y potenciando el rendimiento de los estudiantes. Además, varias mejoras han sido financiadas con los fondos que quedaban de la Medida D, aprobada por los votantes en 2008, y otros fondos del Distrito.

Gracias a nuestra Mesa Directiva, al Comité de Supervisión de Bonos de los Ciudadanos, los departamentos de Instalaciones, Mantenimiento, Operaciones y Servicios de Transportes y Negocios por su sólida gestión financiera y operativa, lo cual es fundamental para garantizar que nuestros programas de bonos satisfagan las necesidades de los estudiantes de EMUHSD de generaciones venideras.

Atentamente,

Dr. Edward Zúñiga



**Scan the QR Code
to access the
digital version.**

*Escanear el código
QR para tener acceso
a la versión digital.*



IN PROGRESS

En marcha



Groundbreaking: January 2023
Inicio de obras: Enero de 2023



Estimated Completion: January 2024
Finalización prevista para: Enero de 2024



Estimated Cost: \$17 million
Costo estimado: \$17 millones

MOUNTAIN VIEW HIGH SCHOOL

Athletic Field and Stadium

The project will include a high-performance rubberized track and field, bleachers, concession stands and restrooms, enhanced landscaping and a grand stadium entrance, providing students with an upgraded facility for physical education, athletic competition and events.

ESCUELA PREPARATORIA MOUNTAIN VIEW

Estadio y campo de deportes

El proyecto incluirá una pista de atletismo sintética de alto rendimiento, graderíos, puestos de ventas y baños, zonas ajardinadas mejoradas, así como una gran entrada al estadio, todo lo cual proporcionará a los estudiantes unas instalaciones renovadas para educación física, competencias deportivas y eventos.



Funded by/Financiado por: Measure HS, Developer Funds/Medida HS, fondos de los promotores
Led by/Dirigido por: HMC Architects

IN PROGRESS

En marcha



Groundbreaking: September 2022
Inicio de obras: Septiembre de 2022



Estimated Completion: September 2023
Finalización prevista para: Septiembre de 2023



Estimated Cost: \$2.8 million
Costo estimado: \$2.8 millones

MOUNTAIN VIEW HIGH SCHOOL

Zoo Crew Classroom

The Zoo Crew engineering pathway inspires and challenges students to master rigorous career technical education coursework by designing and engineering products, habitats and structures that benefit wildlife. Classroom renovations feature the addition of computer labs, 3-D modeling and workshop areas, including a welding machine and paint booth to construct projects related to animal habitats.

ESCUELA PREPARATORIA MOUNTAIN VIEW

Aula Zoo Crew

La vía de ingeniería Zoo Crew inspira y desafía a los estudiantes a aprender a fondo rigurosos cursos de educación técnica profesional mediante el diseño y la ingeniería de productos, hábitats y estructuras que benefician a la vida silvestre. Las renovaciones del aula incluyen la construcción de laboratorios de computación, modelación tridimensional y talleres dotados de una máquina soldadora y una caseta de pintura para construir proyectos relacionados con hábitats de animales.

Funded by/Financiado por: Supplemental & Concentration Funds/State Matching/*Fondos suplementarios y de concentración/Fondos estatales paralelos*
Led by/Dirigido por: Architecture for Education, Inc.

COMPLETED

Finalizado



Groundbreaking: December 2019
Inicio de obras: Diciembre de 2019



Completed: December 2022
Finalizado: Diciembre de 2022



Cost: \$16 million
Costo: \$16 millones

FERNANDO R. LEDESMA HIGH SCHOOL *Multi-Purpose Building and Gymnasium*

This new facility features an adaptable performance space with grandstand seating, basketball courts, a fitness room, an outdoor weightlifting area, a snack bar, concession and lobby areas, along with restrooms, classrooms and a learning garden designed to promote healthy living and student collaboration.

ESCUELA PREPARATORIA FERNANDO R. LEDESMA

Edificio multiusos y gimnasio

Estas nuevas instalaciones disponen de un espacio para actuaciones adaptable con asientos de tribuna, canchas de básquetbol, sala de fitness, zona de pesas al aire libre, snack bar, puestos de ventas y vestíbulo, junto con baños, salones de clase y un jardín docente diseñado para promover un estilo de vida saludable y la colaboración de los estudiantes.



Funded by/Financiado por: Measure HS, Developer Funds/Medida HS, fondos de los promotores
Led by/Dirigido por: Architecture for Education, Inc. and/y Rachlin Partners, Inc.

COMPLETED

Finalizado



Groundbreaking: 2021
Inicio de obras: 2021



Completed: May 2023
Finalizado: Mayo de 2023



Cost: \$9.8 million
Costo: \$9.8 millones

CLEAN MOBILITY IN SCHOOLS

Pilot Project

The Clean Mobility in Schools Pilot Project promotes the use of zero-emission vehicles and clean transportation options for the EMUHSD school community. The project includes 11 new electric school buses, six electric ride-share vehicles, 11 electric utility maintenance carts, five energy storage systems and two bus charging infrastructures. The program also includes a pilot Career Technical Education (CTE) curriculum that is currently under development to engage students in clean energy career pathways.



MOVILIDAD LIMPIA EN LAS ESCUELAS

Proyecto piloto

El Proyecto Piloto de Movilidad Limpia en las Escuelas promueve el uso de vehículos de cero emisiones y opciones de transporte limpio para la comunidad escolar de EMUHSD. El proyecto incluye once nuevos autobuses escolares eléctricos, seis vehículos eléctricos para viajes compartidos, once carritos eléctricos para servicios de mantenimiento, cinco sistemas de almacenamiento de energía y dos infraestructuras para recargar autobuses. El programa también incluye un curriculum piloto de Educación Técnica Profesional (CTE) que está actualmente en desarrollo para que los estudiantes participen en vías profesionales de energía limpia.

Funded by/Financiado por: California Air Resources Board Grant/Subvención de la Junta de Recursos del Aire de California
Led by/Dirigido por: Lena Luna, EMUHSD Facility and Energy Manager/Directora de Energía e Instalaciones de EMUHSD

COMPLETED

Finalizado



MOUNTAIN VIEW HIGH SCHOOL

Cafetorium

The cafetorium features a series of high-tech renovations, including the addition of ample theater-quality retractable seating, a proscenium wall and lighting and sound systems, all designed to create a versatile space for performances, presentations and events.

ESCUELA PREPARATORIA MOUNTAIN VIEW

Cafetorium

El cafetorium cuenta con una serie de renovaciones de alta tecnología, incluida la instalación de asientos retráctiles de alta calidad, un muro de proscenio y sistemas de luces y sonido, diseñados todos ellos con el fin de crear un espacio versátil para actuaciones, presentaciones y eventos.



Funded by/*Financiado por:* Measure HS/*Medida HS*
Led by/*Dirigido por:* LPA Architects



Groundbreaking: September 2022
Inicio de obras: Septiembre de 2022



Completed: March 2023
Finalizado: Marzo de 2023



Cost: \$3.6 million
Costo: \$3.6 millones

SOUTH EL MONTE HIGH SCHOOL

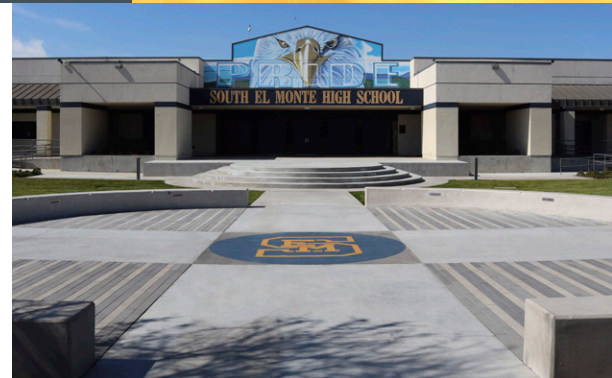
Quad

Located at the heart of the South El Monte High School campus is a newly renovated quad, offering students a spacious learning environment to collaborate, relax and host school spirit activities. The improvements include a concrete stage, seat walls, walkways and pavers, trees and landscaping, electric and audio connections and outdoor furnishing including benches, tables and trash receptacles.

ESCUELA PREPARATORIA SOUTH EL MONTE

Patio (Quad)

En el corazón del campus de la Escuela Preparatoria South El Monte se encuentra un patio recientemente renovado, el cual ofrece a los estudiantes un entorno de aprendizaje espacioso para colaborar, relajarse y organizar actividades de espíritu escolar. Las mejoras incluyen un escenario de concreto, muretes para sentarse, pasillos y zonas pavimentadas, árboles y jardines, conexiones eléctricas y de sonido, así como mobiliario de exteriores, incluidas bancas, mesas y botes de basura.



Funded by/*Financiado por:* Measure HS, Deferred Maintenance Funds/*Medida HS*, *fondos de mantenimiento diferido*

Led by/*Dirigido por:* Cornerstone Studios, Inc and/y Rachlin Partners, Inc.



Groundbreaking: March 2022
Inicio de obras: Marzo de 2022



Completed: August 2022
Finalizado: Agosto de 2022



Cost: \$1.2 million
Costo: \$1.2 millones

COMPLETED

Finalizado



Groundbreaking: March 2021
Inicio de obras: Marzo de 2021



Completed: May 2022
Finalizado: Mayo de 2022



Cost: \$5.9 million
Costo: \$5.9 millones



ROSEMEAD HIGH SCHOOL

Track and Field

Rosemead High School track and field improvements include a resurfaced track, athletic field and new concession stands to give students a modernized space to engage in physical education classes, athletic competitions and other District events.

ESCUELA PREPARATORIA ROSEMEAD

Pista y campo de deportes

Las mejoras en la pista y campo de deportes de la Escuela Preparatoria Rosemead incluyen una pista repavimentada, campo de deportes y nuevos puestos de ventas para brindar a los estudiantes un espacio modernizado en el que realizar clases de educación física, competencias deportivas y otros eventos del Distrito.

Funded by/Financiado por: Measure D and Measure HS/*Medida D y Medida HS*
Led by/Dirigido por: HMC Architects

IN PROGRESS

En marcha



Groundbreaking: January 2023
Inicio de obras: Enero de 2023



Estimated Completion: Spring 2024
Finalización prevista para: Primavera de 2024



Estimated Cost: \$15 million
Costo estimado: \$15 millones

ARROYO HIGH SCHOOL *Athletic Field and Stadium*

The project will include a high-performance rubberized track and field, bleachers, concession stands and restrooms, enhanced landscaping and a grand stadium entrance, providing students with an upgraded facility for physical education, athletic competition and events.

ESCUELA PREPARATORIA ARROYO *Estadio y campo de deportes*

El proyecto incluirá una pista de atletismo sintética de alto rendimiento, graderíos, puestos de ventas y baños, zonas ajardinadas mejoradas, así como una gran entrada al estadio, todo lo cual proporcionará a los estudiantes unas instalaciones renovadas para educación física, competencias deportivas y eventos.



Funded by/Financiado por: Measure HS, Developer Funds/Medida HS, fondos de los promotores
Led by/Dirigido por: HMC Architects

MODERNIZATIONS

Modernizaciones

Scan the QR code to learn more.

Escanear el código QR para obtener más información.



SOUTH EL MONTE HIGH SCHOOL

The project includes classroom modernizations including new flooring, wall finishes ceilings and lighting along with improvements to the library and a new Career Technical Education classroom. The upgrades also include infrastructure improvements including exterior painting, roofing and plumbing.

ESCUELA PREPARATORIA SOUTH EL MONTE

El proyecto consta de modernizaciones de los salones de clase, incluidos pisos nuevos, revestimientos de paredes, cielos rasos y luces, junto con mejoras en la biblioteca y una nueva aula de Educación Técnica Profesional. Las mejoras incluyen asimismo renovación de infraestructuras, incluida pintura de exteriores, tejados y plomería.



Funded by/Financiado por: Measure HS, State Matching, Deferred Maintenance and Elementary and Secondary School Emergency Relief Funds (ESSER)/*Medida HS, fondos estatales paralelos y Fondos de Ayuda de Emergencia para Escuelas Primarias y Secundarias y de Mantenimiento Diferido (ESSER)*
Led by/Dirigido por: HMC Architects



Groundbreaking: April 2023
Inicio de obras: Abril de 2023



Estimated Completion: Spring 2025
Finalización prevista para: Primavera de 2025



Estimated Cost: \$42 million
Costo estimado: \$42 millones



MOUNTAIN VIEW HIGH SCHOOL

The modernization includes quad and other exterior enhancement projects, science lab building modernizations, softball/baseball field improvements, girls' locker room upgrades and infrastructure improvements such as roofing, fire alarms and plumbing.

ESCUELA PREPARATORIA MOUNTAIN VIEW

La modernización incluye patio y otros proyectos de mejora de exteriores, modernizaciones en el edificio del laboratorio de ciencias, mejoras en los campos de softball/béisbol, renovaciones de los vestidores femeninos y mejoras de infraestructuras, incluidos tejados, alarmas de incendios y plomería.

Funded by/Financiado por: Measure HS, State Matching, Deferred Maintenance/*Medida HS, fondos estatales paralelos, mantenimiento diferido*
Led by/Dirigido por: LPA Architects and/y Telacu Construction Managers



Groundbreaking: June 2023
Inicio de obras: Junio de 2023



Estimated Completion: Spring 2025
Finalización prevista para: Primavera de 2025



Estimated Cost: \$30 million
Costo estimado: \$30 millones

MODERNIZATIONS IN DESIGN

Modernizaciones de diseños



ARROYO HIGH SCHOOL

The modernizations will include a new administration and theatre building, featuring choir and band classrooms. Additionally, the gym will receive minor modernizations, including new exterior paint, a new roof, HVAC system and other interior repairs and improvements.

ESCUELA PREPARATORIA ARROYO

Las modernizaciones incluirán un nuevo edificio de administración y teatro, con aulas para coros y bandas. Asimismo, el gimnasio será modernizado levemente, incluida pintura exterior nueva, un tejado nuevo, sistema de HVAC (calefacción, ventilación y aire acondicionado), así como otras mejoras y reparaciones de interiores.

Funded by/Financiado por: Measure HS, Developer funds/*Medida HS, fondos de los promotores*
Led by/Dirigido por: HMC Architects



Cost: \$20 million
Costo: \$20 millones

EL MONTE HIGH SCHOOL

The campus-wide modernization will consist of a new welcome/parent center, upgrades to seven buildings, including Career Technical Education classrooms and the theatre.

ESCUELA PREPARATORIA EL MONTE

La modernización general del campus consistirá en un centro nuevo de bienvenida/padres, mejoras en siete edificios, incluidas las aulas de Educación Técnica Profesional y el teatro.



 **Cost: \$25 million**
Costo: \$25 millones

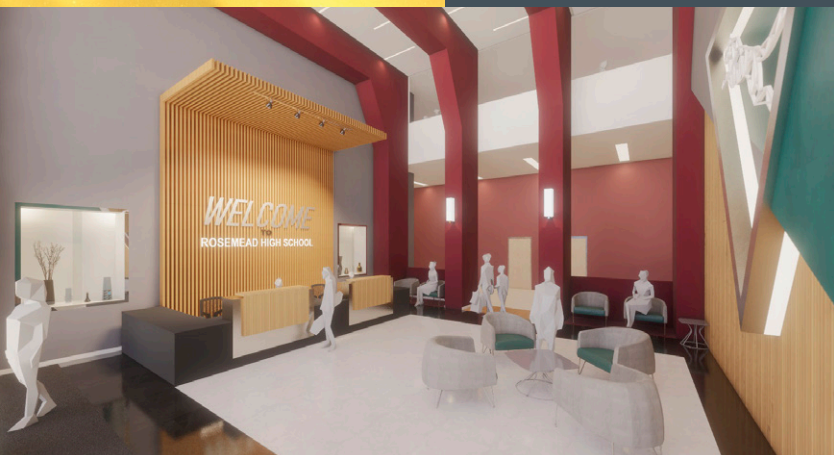
Funded by/Financiado por: Measure HS, Developer Funds, Deferred Maintenance and ESSER funds/*Medida HS, fondos de los promotores, mantenimiento diferido y fondos ESSER*
Led by/Dirigido por: DLR Group

ROSEMEAD HIGH SCHOOL

The project consists of upgrades to landscaping, roofing and rebranding, which includes new exterior paint to campus building exteriors.

ESCUELA PREPARATORIA ROSEMEAD

El proyecto consiste en mejoras de zonas ajardinadas, tejados y cambios de imagen, lo cual incluye pintura del exterior de los edificios del campus.



Funded by/Financiado por: Measure HS, Developer Funds, Deferred Maintenance and ESSER funds/*Medida HS, fondos de los promotores, mantenimiento diferido y fondos ESSER*
Led by/Dirigido por: Rachlin Partners, Inc.



Cost: \$25.5 million
Costo: \$25.5 millones



EL MONTE UNION HIGH SCHOOL DISTRICT
3537 Johnson Ave., El Monte, CA 91731

(626) 444-9005    @ElMonteUHSD

Non-Profit Org.
US Postage
PAID
El Monte, CA
Permit No.112

COMING SOON

Próximamente



Estimated Groundbreaking: 2024*
*Inicio de obras previsto para: 2024**



Estimated Cost: \$8 million
Costo estimado: \$8 millones

EL MONTE HIGH SCHOOL
Track and Field

ESCUELA PREPARATORIA EL MONTE
Pista y campo de deportes

*Upon completion of AHS and MVHS modernization projects
**Una vez terminados los proyectos de modernización de AHS y MVHS*

Funded by/*Financiado por*: Measure HS
Led by/*Dirigido por*: LPA Architects



BOARD OF TRUSTEES | *Mesa Directiva*

DR. EDWARD ZUNIGA
Superintendent/Superintendente

RICARDO PADILLA
President/Presidente

ESTHELA TORRES DE SIEGRIST
Vice President/Vicepresidenta

QUI NGUYEN
Clerk/Secretario

FLORENCIO F. BRIONES
Member/Miembro

CARLOS G. SALCEDO
Member/Miembro